



Philips Monitor
Kaareva Full HD -LCD-
näyttö

E Line

24 (halkaisija 23,6 tuumaa / 59,9
cm)
1920 x 1080 (Full HD)

241E1SCA

Kerrassaan vangitseva

Kaareva 24-tuumainen E line -näyttö on vangitseva ja muotoilultaan tyylikäs. Koe terävä Full HD -kuva ja AMD FreeSync -tekniikalla toteutettu sujuva liike.

Kaareva muotoilu tuo kuvan lähelle

- Kaarevalla näytöllä vaikuttavampi kokemus

Loistava kuvanlaatu

- VA-näyttö antaa upeat kuvat ja laajat katselukulmat
- 16:9 Full HD -näyttö takaa tarkat yksityiskohdat
- Vaivatonta ja sujuvaa pelaamista AMD FreeSync™ -tekniikan ansiosta
- SmartContrast: uskomattoman tarkat mustan yksityiskohdat
- Pelaamiseen optimoitu SmartImage-tila

Sinulle suunnitellut ominaisuudet

- Väikkymätön tekniikka vähentää silmien väsymistä
- LowBlue-tila lisää työn tehokkuutta vähentämällä silmien rasitusta
- Laajasti yhteensopiva digitaalinen HDMI-liitäntä
- Kiinteät stereokaiuttimet multimediaa varten

Ympäristön hyväksi päivästä toiseen.

- Ympäristöystävällinen näyttö ei sisällä elohopeaa

PHILIPS

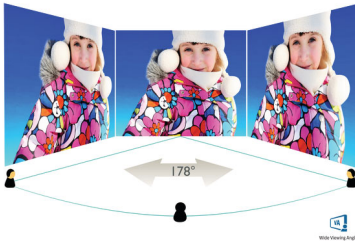
Kohokohdat

Kaareva näyttö



Kaareva työpöytä näyttö tekee käyttökokemuksesta entistäkin henkilökohtaisemman, sillä se asettaa käyttäjän työpöydän keskipisteeseen. Voit uppoutua täysillä näytön tapahtumiin.

VA-näyttö



Philips VA -LED-näyttö käyttää edistynyttä monialueista pystykohdistusta, joka takaa erinomaisen staattisen kontrastisuhteen ja erittäin eloisan ja kirkkaan kuvan. Näyttö suoriutuu tavallisista toimistosovelluksista erinomaisesti, ja se sopii ihanteellisesti valokuvien ja elokuvien katseluun, internetin käyttöön, pelaamiseen ja vaativiin graafisiin sovelluksiin. Optimoidun pikselinhallinnan ansiosta näytössä on erittäin laaja 178/178 asteen katselukulma ja terävä kuva.

16:9 Full HD -näyttö



Kuvanlaatu vaikuttaa katseluelämykseen. Tavalliset näytöt tuottavat kelvollista kuvaa, mutta miksi tyytyä siihen, kun voi nauttia yksityiskohtaisesta tarkkuudesta, kirkkaista sävyistä, upeasta kontrastista ja realistisista väreistä tehostetun Full HD 1920 x 1080 - tarkkuuden ansiosta.

Huipputarkkaa pelaamista



Pelattessa ei pitäisi joutua tekemään kompromisseja. Tästä pitää huolen Philipsin uusi näyttö. AMD FreeSync™ -tekniikka takaa sujuvan ja häiriöttömän suorituskyvyn, näytön nopean päivityksen ja huippulyhyet vasteajat lähes kaikilla kuvanopeuksilla.

SmartImage-pelitila



Philipsin uusi pelinäyttö tarjoaa useita optimoituja tiloja pelaamiseen. FPS-tilassa

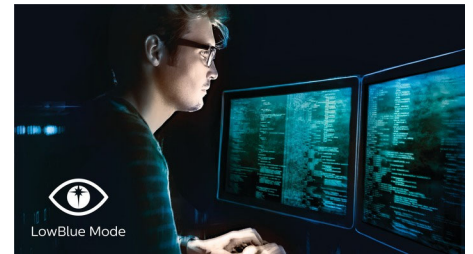
(First person shooting) näet tummat ja piilotetut kohteet paremmin. Racing-tilassa (Kilpa-ajo) näytön vasteaika ja kuvasäädöt ovat nopeampia. RTS-tilassa (Real time strategy) on erityinen SmartFrame, joka mahdollistaa koko- ja kuvasäädöt tietyllä näytön alueella. Gamer 1- ja Gamer 2 -toimintojen avulla voit tallentaa käyttäjäkohtaisia näyttöasetuksia eri peleille.

Flicker-free-tekniikka



LED-taustavalolla varustetuissa näytöissä säädetään kirkkautta tavalla, joka joillekin käyttäjille näkyy näytön välkkymisenä. Tämä aiheuttaa silmien väsymistä. Philipsin Flicker-free-tekniikka käyttää uutta tapaa säätää kirkkautta ja vähentää siten välkkymistä, jolloin näytön katselu on miellyttävämpää.

LowBlue-tila



Tutkimukset ovat osoittaneet, että LED-näyttöjen lyhyen aaltopituuden siniset valonsäteet voivat ultraviolettivalon tavoin aiheuttaa vauriota silmille ja vaikuttaa näköön pitkällä aikavälillä. Hyvinvointia edistämään kehitetty Philips LowBlue -tila vähentää haitallista lyhyen aaltopituuden sinistä valoa älykkään ohjelmistotekniikan avulla.

Tekniset tiedot

Kuva/näyttö

- LCD-paneeli: VA LCD
- Taustavalo: W-LED-järjestelmä
- Näytön koko: 23,6 tuumaa / 59,9 cm
- Näyttöruudun pinnoite: Heijastukseton, 3H, sumennus 25 %
- Katselualaue: 521,4 (vaaka) x 293,3 (pysty) ja 1500R-kaarevuus*
- Kuvasuhde: 16:9
- Enimmäisresoluutio: 1920 x 1080, 75 Hz*
- Pikselimäärä: 93 PPI
- Vasteaika (tyypillinen): 4 ms (harmaa-harmaa)*
- Kirkkaus: 250 cd/m²
- Kontrastisuhte (tav.): 3 000:1
- SmartContrast: Mega Infinity DCR
- Kuvapistetiheys: 0,272 x 0,272 mm
- Katselukulma: 178° (H) / 178° (V), C/R >10
- Kuvanparannus: SmartImage-pelitila
- Värialue (tyypillinen): NTSC 83,87 %*, sRGB 100,78 %*
- Näyttövärit: 16,7 miljoonaa
- Pyyhkäisytaajuus: 30 - 85 kHz (vaaka) / 48 - 76 Hz (pysty)
- sRGB
- Väikkymätön
- LowBlue-tila
- AMD FreeSync™ -tekniikka

Liitännät

- Signaalitulo: VGA (analoginen), HDMI (digitaalinen, HDCP)
- Synkronointitulo: Separate Sync, Sync on Green
- Äänitulo ja -lähtö: PC-äänitulo, Kuulokelähtö

Käyttömukavuus

- Sisäiset kaiuttimet: 3 W x 2
- Kätevä käyttö: Virtakytkin, Valikko, Tilavuus, Tulo, SmartImage-pelitila
- Näyttökielet: portugali (Brasilian), tšekki, hollanti, englanti, suomi, ranska, saksa, kreikka, unkar, italia, japani, korea, puola, portugali, venäjä, kiina (yksinkertaistettu), espanja, ruotsi, kiina (perint.), turkki, ukraina
- Muut käyttömukavuusominaisuudet: Kensington-lukko, VESA-kiinnitys (100 x 100 mm)
- Plug & Play -yhteensopiva: DDC/CI, Mac OS X, sRGB, Windows 10/8.1/8/7

Teline

- Kallistuma: -5/20 astetta

Virta

- Käynnissä: 27,9 W (tav.)
- Valmiustilassa: <0,5 W (tav.)
- Sammutettuna: <0,3 W (tav.)
- Energiatehokkuusluokka: F
- Virran merkkivalo: Käyttö – valkoinen, Valmiustila – valkoinen (vilkkuu)
- Virtalähde: Ulkoinen, 100–240 VAC, 50-60 Hz

Mitat

- Tuote ja jalusta (mm): 536 x 413 x 202 mm
- Tuote ilman jalustaa (mm): 536 x 322 x 66 mm
- Pakkaus millimetreinä (L x K x S): 595 x 475 x 154 mm

Paino

- Tuote ja jalusta (kg): 3,54 kg
- Tuote ilman jalustaa (kg): 2,86 kg
- Tuote ja pakkaus (kg): 5,37 kg

Käyttöolosuhteet

- Käyttölämpötila: -0...+40 °C
- Varastointilämpötila: -20...60 °C
- Suhteellinen kosteus: 20–80 %
- Korkeus merenpinnasta: Käyttö: 3 658 m, säilytys: 12 192 m
- MTBF: 50 000 tuntia (pois lukien taustavalo) tuntia

Ympäristö

- Ympäristö ja energia: RoHS
- Kierrätettävä pakkausmateriaali: 100 %
- Erityiset aineet: Ei sisällä elohopeaa, Ei sisällä PVC-eikä BFR-muovia

Standardit

- Sääntöstenmukaiset hyväksynnät: CE-hyväksytyt, CU-EAC, TUV-BAUART

Kaappi

- Väri: Musta
- Viimeistely: Kuvioitu

Pakkauksen sisältö

- Näyttö ja teline
- Johdot: HDMI-kaapeli, äänikaapeli, virtajohto
- Käyttöohjeet



Julkaisupäivä 2022-04-21

Versio: 3.0.1

12 NC: 8670 001 60033
EAN: 87 12581 75937 7

© 2022 Koninklijke Philips N.V.
Kaikki oikeudet pidätetään.

Tiedot voivat muuttua ilman erillistä ilmoitusta.
Tavaramerkit ovat Koninklijke Philips N.V:n tai omistajiensa omaisuutta.

www.philips.com

* Näytön kaaren säde millimetreinä

* Enimmäisresoluutio toimii vain käytettäessä HDMI-liitäntää.

* Vasteaika on SmartResponse mukainen

* NTSC-alue CIE 1976 -väriavaruuden mukaan

* sRGB-alue CIE 1931 -väriavaruuden mukaan

* 2020 Advanced Micro Devices, Inc. Kaikki oikeudet pidätetään.
AMD, AMD:n nuolilogo, AMD FreeSync™ ja niiden yhdistelmät ovat Advanced Micro Devices, Inc:n tavaramerkkejä. Muut tässä julkaisussa käytettävät tuotenimet on annettu vain tiedoksi, ja ne voivat olla omistajayritystensä tavaramerkkejä.

* Näyttö saattaa poiketa esitetyistä kuvista.