



Philips
LCD-näyttö, jossa
SoftBlue-tekniikka

S Line

24 (halkaisija 23,8 tuumaa / 60,5 cm)
1920 x 1080 (Full HD)

243S7EHMB



Luotettavat ja hyödylliset ominaisuudet,

jotka lisäävät tehokkuutta

S Line -näyttömme tukee tehokasta liiketoimintaa. IPS-laajakuvanäyttö, jossa on SoftBlue-tekniikka, lisää tuottavuutta silmäystävällisillä ominaisuuksillaan. Kehyksettömän näytön korkeutta voi säätää, ja voit luoda laajemman näkymän liittämällä useita näyttöjä.

Erinomainen suorituskyky

- IPS-tekniikka – upeat värit ja laajat katselukulmat
- Ohut reunus luo saumattoman ulkoasun
- 16:9 Full HD -näyttö takaa tarkat yksityiskohdat
- SmartImage-pikavalinnat helpottavat kuva-asetusten optimointia

Suunniteltu käyttömukavuutta ja tuottavuutta ajatellen

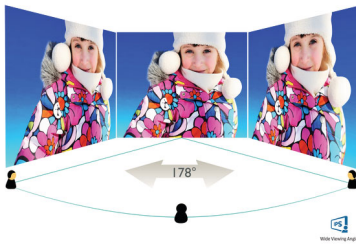
- SoftBlue-tekniikka suojaa silmiä ja pitää värit kirkkaina
- EasyRead-tila – kuin lukisit paperista
- Välikymätön tekniikka vähentää silmien väsymistä
- SmartErgoBase-näyttöteline mahdollistaa ergonomiset säädöt
- Lyhyt matka näytön reunasta pöytään tekee lukemisesta mukavaa

Tukee sinun työskentelytapojasi

- Laajasti yhteensopiva digitaalinen HDMI-liitäntä
- Kiinteät stereokaiuttimet multimediaa varten

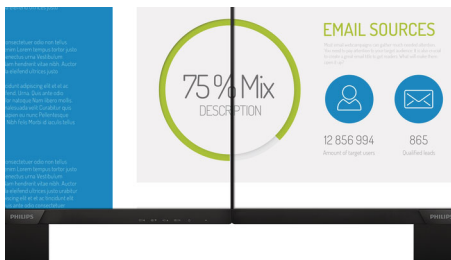
Kohokohdat

IPS-tekniikka



IPS-näyttöjen edistyksellisen tekniikan ansiosta saat erittäin laajat 178/178 asteen katselukulmat, jotka mahdollistavat näytön katsomisen lähes mistä tahansa katselusuunnasta – jopa 90-asteen kulmassa! Tavanomaisista TN-näytöistä poiketen IPS-näytöissä on erittäin terävä kuva ja elävät värit. Niinpä ne ovat ihanteellisia valokuvien ja elokuvien katseluun, Internetin selaamiseen sekä tarkkaa värien erottelua ja yhtenäistä kirkkautta vaativien ammattisovellusten käyttöön.

Äärimmäisen ohut reunus



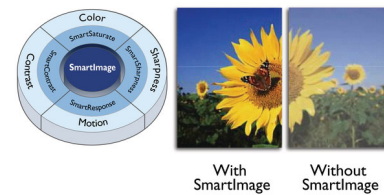
Uusien Philips-näyttöjen reunukset ovat äärimmäisen ohuet, mikä vähentää häiriötekijöitä ja tarjoaa mahdollisimman suuren kuva-alan. Ohuet reunat sopivat erinomaisesti esimerkiksi peleissä, graafisessa suunnittelussa ja ammattisovelluksissa käytettäviin usean näytön järjestelmiin, joissa ohutreunaisilla näyttöillä luodaan yhden suuren näytön vaikutelma.

16:9 Full HD -näyttö



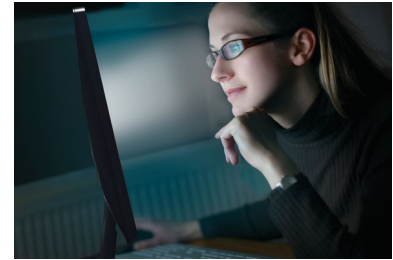
Kuvanlaatu vaikuttaa katseluelämykseen. Tavalliset näytöt tuottavat kelvollista kuvaa, mutta miksi tyytyä siihen, kun voi nauttia yksityiskohtaisesta tarkkuudesta, kirkkaista sävyistä, upeasta kontrastista ja realistisista väreistä tehostetun Full HD 1920 x 1080 - tarkkuuden ansiosta.

SmartImage



SmartImage on Philipsin kehittämä, alan johtava tekniikka, joka analysoi näytön kuvaa ja takaa optimaalisen näyttötehon. Kätevissä käyttöliittymässä voit valita useita tiloja esimerkiksi toimistoa, valokuvia, elokuvia, pelejä ja virransäästöä varten. Valitsemasi toiminnon mukaan SmartImage optimoi näytön suorituskyvyn dynaamisesti parantamalla kontrastia, värien kylläisyyttä sekä kuvien ja videokuvan tarkkuutta. Säästötilan ansiosta näyttö säästää virtaa merkittävästi. Voit hallita kaikkia tiloja reaaliajassa yhdellä painikkeella!

SoftBlue-tekniikka



SoftBlue-LED-tekniikka hyödyntää älykästä teknologiaa. Se vähentää haitallisia sinisiä valoaltoja näytön värien tai kuvan laadusta tinkimättä. SoftBlue on kansainvälisen TÜV Rheinland -tarkastusyrityksen sertifioima LED-tekniikka, joka tutkitusti vähentää haitallista sinistä valoa.

EasyRead-tila



EasyRead-tila – kuin lukisit paperista



Wide Viewing Angle



Ultra Narrow Bezel



SmartImage™



SoftBlue Technology



EasyRead



Flicker-free



SmartErgo Base



Built-in Speaker



HDMI™
HIGH DEFINITION MULTIMEDIA INTERFACE

Tekniset tiedot

Kuva/näyttö

- LCD-paneeli: IPS-tekniikka
- Taustavalo: W-LED-järjestelmä
- Näytön koko: 23,8 tuumaa / 60,5 cm
- Katselualue: 527 (vaaka) x 296,5 (pysty)
- Kuvasuhde: 16:9
- Erinomainen tarkkuus: 1920 x 1080, 60Hz
- Vasteaika (tyypillinen): 5 ms (harmaa-harmaa)*
- Pikselimäärä: 93 PPI
- Kirkkkaus: 250 cd/m²
- Kontrastisuhde (tav.): 1 000:1
- SmartContrast: 20 000 000:1
- Kuvapistetiheys: 0,275 x 0,275 mm
- Katselukulma: 178° (H) / 178° (V), C/R >10
- Kuvanparannus: SmartImage
- Näyttövärit: 16,7 miljoonaa
- Pyyhkäisytaajuus: 30–83 kHz (vaaka) / 56–76 Hz (pysty)
- SoftBlue
- Välikymätön
- sRGB
- EasyRead

Liitännät

- Signaalitulo: VGA (analoginen), HDMI 1.4
- Synkronointitulo: Separate Sync, Sync on Green
- Äänitulo ja -lähtö: PC-äänitulo, Kuulokelähtö

Käyttömukavuus

- Sisäiset kaiuttimet: 2 W x 2
- Kätevä käyttö: SmartImage, Tulo, Tilavuus, Valikko, Virtakytkin
- Hallintaohjelmisto: SmartControl
- Näyttökielekset: portugali (Brasilian), tšekki, hollanti, englantia, suomi, ranska, saksa, kreikka, unkari, italia, japani, korea, puola, portugali, venäjä, kiina (yksinkertaistettu), espanja, ruotsi, kiina (perint.), turkki, ukraina
- Muut käyttömukavuusominaisuudet: Kensington-lukko, VESA-kiinnitys (100 x 100 mm)
- Plug & Play -yhteensopiva: DDC/CI, Mac OS X, sRGB, Windows 10/8.1/8/7

Teline

- Korkeudensäätö: 130 mm
- Pivot-toiminto: 90 astetta
- Kiertonivel: -175/+175 astetta
- Kallistuma: -5/25 astetta

Virta

- ECO-tila: 11 W (tav.)
- Energiatohokkuusluokka: E

- Käynnissä: 12,84 W (tav.) (EnergyStar-testitapa)
- Valmiustilassa: <0,5 W (tav.)
- Sammutettuna: <0,3 W (tav.)
- Virran merkkivalo: Käyttö – valkoinen, Valmiustila – valkoinen (vilkkuu)
- Virtalähde: 100–240 VAC, 50-60 Hz, Kiinteä

Mitat

- Tuote ja jalusta (mm): 540 x 483 x 202 mm
- Tuote ilman jalustaa (mm): 540 x 325 x 45 mm
- Pakkaus millimetreinä (L x K x S): 602 x 457 x 199 mm

Paino

- Tuote ja jalusta (kg): 5,00 kg
- Tuote ilman jalustaa (kg): 3,10 kg
- Tuote ja pakkaus (kg): 7,29 kg

Käyttöolosuhteet

- Käyttölämpötila: 0–40 °C °C
- Varastointilämpötila: -20 °C – 60 °C °C
- Suhteellinen kosteus: 20–80 % %
- Korkeus merenpinnasta: Käyttö: 3 658 m, säilytys: 12 192 m
- Keskimääräinen vikaväli (MTBF, testattu): 70 000 tuntia (pois lukien taustavalo)

Ympäristö

- Ympäristö ja energia: EnergyStar 8.0, EPEAT*, TCO-sertifioitu, RoHS
- Kierrätettävä pakkausmateriaali: 100 %
- Erityiset aineet: Ei sisällä PVC- eikä BFR-muovia, Ei sisällä elohopeaa

Standardit

- Säännöstenmukaiset hyväksynyt: CE-hyväksytty, FCC-luokka B, SEMKO, cETLus, CU-EAC, EPA, WEEE, UKRAINA, ICES-003, TUV/ISO9241-307, PSB, CECP, TUV-sertifioitu, sinisen valon rajoitus

Kaappi

- Etureuna: Musta
- Takaosa: Musta
- Jalusta: Musta
- Viimeistely: Rakenne

Pakkauksen sisältö:

- Näyttö ja teline
- Johdot: D-Sub-kaapeli, HDMI-kaapeli, äänikaapeli, virtajohto
- Käyttöohjeet



Julkaisupäivä 2022-05-18

Versio: 8.0.1

12 NC: 8670 001 43005
EAN: 87 12581 74428 1

© 2022 Koninklijke Philips N.V.
Kaikki oikeudet pidätetään.

Tiedot voivat muuttua ilman erillistä ilmoitusta.
Tavaramerkit ovat Koninklijke Philips N.V:n tai omistajiensa omaisuutta.

www.philips.com

* IPS-sana- ja -tuotemerkki sekä tuotteeseen liittyvät patentit ovat omistajiensa omaisuutta.

* Vasteaika on SmartResponse mukainen

* EPEAT on voimassa ainoastaan maissa, joissa Philips rekisteröi tuotteen. Lisätietoja rekisteröinnistä eri maissa on osoitteessa <https://www.epeat.net/>