



Philips  
LCD-näyttö ja USB-C-  
telakka

### B-line

24 (halkaisija 23,8 tuumaa / 60,5  
cm)  
1920 x 1080 (Full HD)

243B9

## Vähemmän liitäntöjä

### USB-C-telakka

Philips B Line -näyttö, jossa on USB-C-telakka, estää johtosotkun. Voit katsella Full HD -kuvaa ja ladata kannettavan samaan aikaan yhdellä USB-C-kaapelilla. SmartErgo-telineen sekä Flicker-free- ja LowBlue-tilojen ansiosta päätetyö ei rasita silmiäsi.

#### Yhden kaapelin USB-C-liitäntä

- Yhdistä kannettava tietokone yhdellä USB-C-kaapelilla
- Lataa yhteensopivan kannettavan tietokoneen akku näytön liitännästä
- Huippunopea USB 3.2 -tiedonsiirto

#### Erinomainen suorituskyky

- IPS-tekniikka – upeat värit ja laajat katselukulmat

#### Suunniteltu sinun työskentelytapojasi ajatellen

- SmartErgoBase-näyttöteline mahdollistaa ergonomiset säädöt
- Välikymätön tekniikka vähentää silmien väsymistä
- LowBlue-tila lisää työn tehokkuutta vähentämällä silmien rasitusta
- Laajasti yhteensopiva digitaalinen HDMI-liitäntä

#### Kestävyyttä käytössä

- PowerSensor käyttää jopa 70 % vähemmän sähköä
- Pakkaukset 100 % kierrätysmateriaalia

# PHILIPS

## Kohokohdat

### USB-C-liitäntä

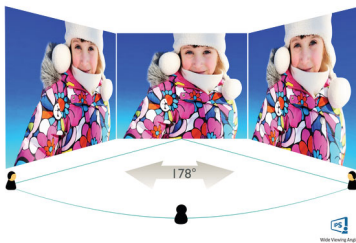


Tässä Philips-näytössä on USB-C-liitäntä, jota voi käyttää virransyöttöön. Älykäs ja joustava virranhallinta mahdollistaa yhteensopivan laitteen lataamisen suoraan. Ohuen käännettävän USB-C-liitännän avulla liittäminen onnistuu helposti yhdellä kaapelilla. Voit katsoa HD-videokuvaa ja siirtää dataa todella nopeasti samalla, kun lataat yhteensopivaa laitetta.

### Lataa kannettavan tietokoneen akku

Tämän näytön kiinteä USB-C-liitin soveltuu erinomaisesti USB-virransyöttöön. Älykkään ja mukautettavan virranhallinnan ansiosta voit ladata yhteensopivaa\* kannettavaa tietokonetta suoraan näytöstä yhdellä USB-C-kaapelilla.

### IPS-tekniikka



IPS-näyttöjen edistyksellisen tekniikan ansiosta saat erittäin laajat 178/178 asteen katselukulmat, jotka mahdollistavat näytön katsomisen lähes mistä tahansa katselusuunnasta – jopa 90-asteen kulmassa! Tavanomaisista TN-näytöistä poiketen IPS-näytöissä on erittäin terävä kuva ja elävät värit. Niinpä ne ovat ihanteellisia valokuvien ja elokuvien katseluun, Internetin selaamiseen sekä tarkkaa värien erottelua ja yhtenäistä kirkkautta vaativien ammattisovellusten käyttöön.

### SmartErgoBase



SmartErgoBase-näyttöteline parantaa näytön ergonomisuutta ja johtojen hallintaa. Telineen korkeuden, kiertonivelen, kallistuman ja kääntökulman säädöt takaavat aina sopivan näytön asennon, mikä vähentää pitkän työpäivän fyysistä rasitusta. Johtojenhallintajärjestelmä selkeyttää johtojen sekasotkua ja pitää työtilan siistinä ja ammattimaisena.

### Flicker-free-tekniikka



LED-taustavalolla varustetuissa näytöissä säädetään kirkkautta tavalla, joka joillekin käyttäjille näkyy näytön välkkymisenä. Tämä aiheuttaa silmien väsymistä. Philipsin Flicker-free-tekniikka käyttää uutta tapaa säätää kirkkautta ja vähentää siten välkkymistä, jolloin näytön katselu on miellyttävämpää.

### LowBlue-tila



Tutkimukset ovat osoittaneet, että LED-näyttöjen lyhyen aaltopituuden siniset

valonsäteet voivat ultraviolettivalon tavoin aiheuttaa vauriota silmille ja vaikuttaa näköön pitkällä aikavälillä. Hyvinvointia edistämään kehitetty Philips LowBlue -tila vähentää haitallista lyhyen aaltopituuden sinistä valoa älykkään ohjelmistotekniikan avulla.

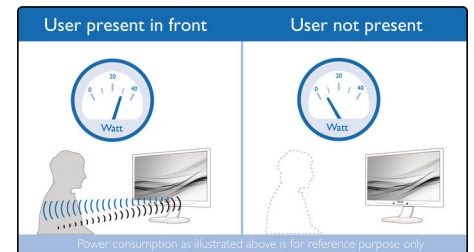
### HDMI Ready



HDMI-ready

HDMI-liitännällä varustettu laite vastaanottaa HDMI (High-Definition Multimedia Interface) -signaalia eli huippulaatuisia digitaalisia videokuvaa ja ääntä yhdellä kaapelilla tietokoneesta tai yhdestä tai useammasta AV-lähteestä, kuten digisovittimesta, DVD-soittimesta ja AV-vastaanottimesta sekä videokamerasta.

### PowerSensor



PowerSensor on sisäänrakennettu "ihmistunnistin", joka lähettää ja vastaanottaa turvallisia infrapunasignaaleja. Signaalien avulla tarkistetaan, onko käyttäjä paikalla. PowerSensor vähentää automaattisesti näytön kirkkautta, kun käyttäjä poistuu paikalta, mikä säästää jopa 70 prosenttia energiakustannuksissa ja pidentää näytön käyttöikä.



USB-C Docking



Wide Viewing Angle



Ultra Narrow Bezel



Flicker-free



EasyRead



LowBlue Mode



HDMI



Built-in Speaker



PowerSensor

# Tekniset tiedot

## Kuva/näyttö

- LCD-paneeli: IPS-tekniikka
- Adaptive Sync
- Taustavallo: W-LED-järjestelmä
- Näytön koko: 23,8 tuumaa / 60,5 cm
- Näyttöruudun pinnoite: Heijastuksen, 3H, sumennus 25 %
- Katselualue: 527 (vaaka) x 296,5 (pysty)
- Kuvasuhde: 16:9
- Enimmäisresoluutio: 1920 x 1080, 75 Hz\*
- Pikselimäärä: 93 PPI
- Vasteaika (tyypillinen): 4 ms (harmaa-harmaa)\*
- Kirkkaus: 250 cd/m<sup>2</sup>
- Kontrastisuhte (tav.): 1 000:1
- SmartContrast: 50 000 000:1
- Kuvapistetiheys: 0,275 x 0,275 mm
- Katselukulma: 178° (H) / 178° (V), C/R >10
- Kuvanparannus: SmartImage
- Näyttövärit: 16,7 miljoonaa
- Värialue (tyypillinen): NTSC 90 %\*, sRGB 104 %\*
- Pyyhkäisytaajuus: 30 - 85 kHz (vaaka) / 48 - 75 Hz (pysty)
- sRGB
- Välikymätyksen
- LowBlue-tila
- EasyRead

## Liitännät

- Signaalitulo: VGA (analoginen), DisplayPort 1.2 x 1, HDMI 1.4 x 1, USB-C 3.2 Gen 1 x 1 (lähtävä, virransyöttö enintään 65 W)
- HDCP: HDCP 1.4 (DP/HDMI/USB-C)
- USB: USB-C 3.1 Gen 1 x 2 (lähtävä), USB 3.2 x 4 (saapuva, 1 pikalataus B.C 1.2)
- Äänitulo ja -lähtö: PC-äänitulo, Kuulokelähtö
- Synkronointitulo: Separate Sync, Sync on Green

## USB

- USB-C: Käännettävä liitin
- Huippunopea: Tiedon- ja videonsiirto
- DP: Kiinteä Display Port Alt -tila
- Virransyöttö: USB PD -versio 3.0
- USB-C-virransyöttö enintään: Enintään 65 W (5 V/3 A; 9 V/3 A; 10 V/3 A; 12 V/3 A; 15 V/3 A; 20 V/3,25 A)

## Käyttömukavuus

- Sisäiset kaiuttimet: 2 W x 2
- Kätevä käyttö: SmartImage, Tulo, PowerSensor, Valikko, Virtakytkin
- Hallintaohjelmisto: SmartControl
- Näyttökielekset: portugali (Brasilian), tšekki, hollanti, englantia, suomi, ranska, saksa, kreikka, unkari, italia, japani, korea, puola, portugali, venäjä, kiina (yksinkertaistettu), espanja, ruotsi, kiina (perint.), turkki, ukraina
- Muut käyttömukavuusominaisuudet: Kensington-lukko, VESA-kiinnitys (100 x 100 mm)
- Plug & Play -yhteensopiva: DDC/CI, Mac OS X, sRGB, Windows 10/8.1/8/7

## Teline

- Korkeudensäätö: 150 mm
- Pivot-toiminto: +/- 90 astetta
- Kiertonivel: +/- 175 astetta
- Kallistuma: -5 ~ 30 astetta

## Virta

- ECO-tila: 12,8 W (tav.)
- Käynnissä: 14,99 W (tav.) (EnergyStar-testitapa)
- Valmiustilassa: <0,3 W (tav.)
- Sammutettuna: Nollan watin virtakytkimellä ei kuluta lainkaan virtaa
- Energiatehokkuusluokka: A
- Virran merkkivalo: Käyttö - valkoinen, Valmiustila - valkoinen (vilkkuu)
- Virtalähde: Kiinteä, 100-240 VAC, 50-60 Hz

## Mitat

- Tuote ja jalusta (korkeus enintään): 541 x 522 x 216 mm
- Tuote ilman jalustaa (mm): 541 x 332 x 63 mm
- Pakkaus millimetreinä (L x K x S): 600 x 475 x 198 mm

## Paino

- Tuote ja jalusta (kg): 5,19 kg
- Tuote ilman jalustaa (kg): 3,57 kg
- Tuote ja pakkaus (kg): 6,89 kg

## Käyttöolosuhteet

- Käyttölämpötila: 0-40 °C °C
- Varastointilämpötila: -20 °C - 60 °C °C
- Suhteellinen kosteus: 20-80 % %
- Korkeus merenpinnasta: Käyttö: 3 658 m, säilytys: 12 192 m
- Keskimääräinen vikaväli (MTBF, testattu): 70 000 tuntia (pois lukien taustavallo)

## Ympäristö

- Ympäristö ja energia: EnergyStar 8.0, PowerSensor, TCO Certified Edge, WEEE, RoHS
- Kierrätettävä pakkausmateriaali: 100 %
- Kuluttajien kierrättämää muovia: 85 %
- Erityiset aineet: Ei sisällä PVC- eikä BFR-muovia, Ei sisällä elohopeaa, Lyijytön

## Standardit

- Säännöstenmukaiset hyväksynnät: CE-hyväksytyt, FCC-luokka B, SEMKO, CU-EAC, TUV Ergo, TUV/GS, EPA, ICES-003, UKRAINA, CB

## Kaappi

- Etureuna: Musta
- Takaosa: Musta
- Jalusta: Musta
- Viimeistely: Rakenne

## Pakkauksen sisältö

- Näyttö ja teline
- Johdot: HDMI-kaapeli, DP-kaapeli, USB-C-C/A-kaapeli, virtajohto
- Käyttöohjeet



Julkaisupäivä 2021-02-21

Versio: 5.0.1

12 NC: 8670 001 62568  
EAN: 87 12581 76198 1

© 2021 Koninklijke Philips N.V.  
Kaikki oikeudet pidätetään.

Tiedot voivat muuttua ilman erillistä ilmoitusta.  
Tavaramerkit ovat Koninklijke Philips N.V:n tai omistajiensa omaisuutta.

[www.philips.com](http://www.philips.com)

\* IPS-sana- ja -tuotemerkki sekä tuotteeseen liittyvät patentit ovat omistajiensa omaisuutta.

\* Enimmäisresoluutio toimii käytettäessä HDMI-, DP- tai USB-C-liitäntää.

\* Vasteaika on SmartResponse mukainen

\* NTSC-alue CIE 1976 -väriavaruuden mukaan

\* sRGB-alue CIE 1931 -väriavaruuden mukaan

\* Toiminnot, kuten näytön jakaminen sekä video- ja äänisisältöjen toistaminen verkosta, voivat vaikuttaa verkon suorituskykyyn. Äänen ja videon laatuun vaikuttavat myös käytettävät laitteet sekä verkon kaistanleveys ja suorituskyky.

\* USB-C-virransyöttö ja -lataus edellyttää USB-C-yhteensopivaa kannettavaa tietokonetta / laitetta, jonka on myös tuettava tarvittavia virranhallinta-asetuksia. Lisätietoja saat kannettavan tietokoneen / laitteen käyttöohjeista tai valmistajalta.

\* USB-C-videolähetys edellyttää, että kannettava tietokone tai muu laite on USB-C- ja DP Alt Mode -yhteensopiva.

\* Näyttö saattaa poiketa esitetyistä kuvista.